



Lettre d'information de Silene

Bonjour!

L'équipe Silene est heureuse de vous présenter sa première lettre d'information !

Un nouveau format plus ergonomique, une possibilité de vous inscrire/désinscrire plus facilement, des actualités plus régulières !

Nous vous souhaitons une bonne lecture !



**Rapport d'activité
2023**

[Lien](#)



**Publication de la
première liste rouge
nationale des
champignons!**

[Lien](#)



**Publication d'un Guide
illustré des lampyridae
de France
métropolitaine**
(en savoir plus [ici](#))

[Lien](#)



Nouvelle mise à jour des données

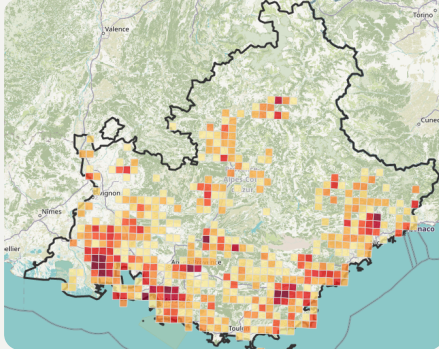
Une nouvelle mise à jour des données Silene vient d'être réalisée.



Ce sont donc plus de 270 000 données nouvelles qui sont venues s'ajouter !

Silene est maintenant en version 17 de TaxRef

Rendez-vous sur [Silene Nature](#) et/ou [Silene Expert!](#)



Liste des demandes d'accès aux données Silene 2023

La liste des demandes d'accès aux données précises de Silene réalisées en 2023 est disponible [ligne](#).

Amélioration de fonctionnalités sous Silene Nature :

Plus besoins de saisir ni tirets séparateurs ni accents pour les noms des communes ou noms d'espèces. Lors d'une recherche par l'entrée nom d'espèces, les noms latins valides apparaissent en gras, les synonymes (anciens noms) apparaissent en italique. Lors d'une recherche par l'entrée commune, il est possible de cliquer sur une maille de la commune sur la carte et une fenêtre popup s'affichera avec la liste des taxons présents dans cette maille (dans la limite des 500 dernières observations).

[Consulter les actualités sur les données sensibles !](#)

Si vous ne souhaitez plus recevoir les actualités Silene [cliquez ici pour vous désinscrire.](#)

Pour contacter l'équipe Silene contact@silene.eu

Connaître, Partager, Conserver

